

Типовые тесты вступительного испытания направления «Нервные болезни»

1. Для поражения каких структур характерны обонятельные галлюцинации?

- а) теменной доли;
- б) височной доли;
- г) обонятельного бугорка;
- д) обонятельной луковицы.

Ответ: б

2. Медиатором тормозного действия является:

- а) Ацетилхолин;
- б) ГАМК;
- в) Норадреналин;
- г) Дофамин;

Ответ: б

3. При какой атаксии неустойчивость в позе Ромберга значительно усиливается при закрывании глаз?

- а) мозжечковой;
- б) сенсисивной;
- в) вестибулярной;
- г) корковой;

Ответ: б

4. Артерия Адамкевича – это:

- а) передняя спинальная артерия;
- б) корешково-спинальная артерия шейного утолщения;
- в) корешково-спинальная артерия поясничного утолщения;
- г) межреберная артерия;

Ответ: в

5. В состав поясничного сплетения входит:

- а) бедренный нерв
- б) седалищный нерв
- в) большеберцовый нерв
- г) малоберцовый нерв

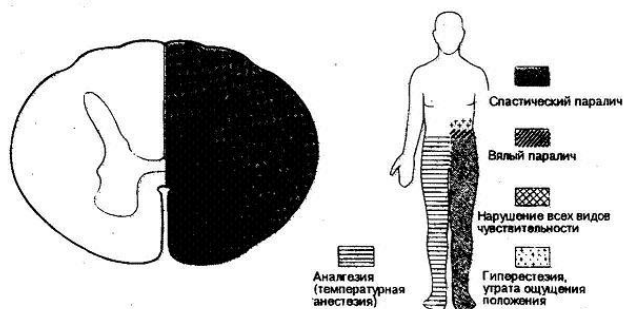
Ответ: а

6. Исчезновение брюшных рефлексов и побледнение височных половин дисков зрительных нервов характерно для:

- а) вирусного энцефалита;
- б) болезни Вильсона-Коновалова;
- в) рассеянного склероза;

Ответ: в

7. Представленные на рисунке клинические проявления характерны для:



- а) ишемический синдром Броун-Секара;
 - б) травматический синдром Броун-Секара;
 - в) может быть в обоих случаях;
 - г) нехарактерно при указанных синдромах;
- Ответ: б

8. При боковом амиотрофическом склерозе специфически поражаются нейроны:

- а) чувствительные;
 - б) симпатические;
 - в) парасимпатические;
 - г) двигательные;
- Ответ: г

9. Какая гемианопсия возникает при поражении зрительного тракта?

- а) гомонимная;
 - б) биназальная;
 - в) битемпоральная;
 - г) правильных ответов нет;
- Ответ: а

10. Миелин в центральной нервной системе вырабатывают:

- а) астроциты;
 - б) глиобласты;
 - в) олигодендроциты;
 - г) микроглиоциты;
- Ответ: в